

Tyfu i Fyny Growing Up



Datblygiad Personol a Pherthnasoedd

Llyfryn Gwybodaeth i Rieni

Cyflwynir Ysgolion Iach Gymunedd





Mae'r Ysgol yn rhan o Gynllun Ysgolion Iach Gwynedd. Fel rhan o'r gwaith i ddatblygu Addysg Bersonol a Chymdeithasol yn yr ysgol mae'n ofynnol cyflwyno gwersi ar Ddatblygiad Personol a Pherthnasoedd.

Pwrpas y llyfryn hwn yw rhannu gwybodaeth gyda chi am yr hyn a fydd yn cael ei gyflwyno i'r plant.

Addysgir Datblygiad Personol a Pherthnasoedd i ddisgyblion trwy:

- Cyfnodau Amser Cylch.
- Adnoddau 'Tyfu i Fyny' Cynllun Ysgolion Iach Gwynedd.
- Adnoddau *Sense* 'Tyfu i Fyny a Chadw'n Ddiogel
- Llyfrau straeon.
- Pynciau penodol yn y Cwricwlwm
- Cenedlaethol e.e. Gwyddoniaeth, Addysg Grefyddol,
- Cynlluniau Addysg Bersonol a Chymdeithasol.
- Yn anffurfiol pan fydd cyfle yn codi yn ystod gwersi.



Deilliannau Dysgu Y Cyfnod Sylfaen

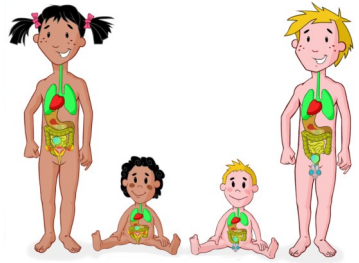
Ar ddiwedd cyfres o wersi bydd disgyblion Blwyddyn 2 yn:

- Medru gwahaniaethu rhwng cyffyrddiad priodol a chyffyrddiad amhriodol.
- Gwybod yr enwau cywir am rannau o'r corff er mwyn gwahaniaethu rhwng gwryw a benyw. Y termau y byddwn yn eu defnyddio yw **pidyn** (penis) a **ceilliau** (testicles) i wrywod a **bronnau** (breasts) a **fagina / gwain** (vagina) i fenywod.

Deilliannau Dysgu Blwyddyn 3 a 4

Ar ddiwedd cyfres o wersi bydd y disgyblion yn:

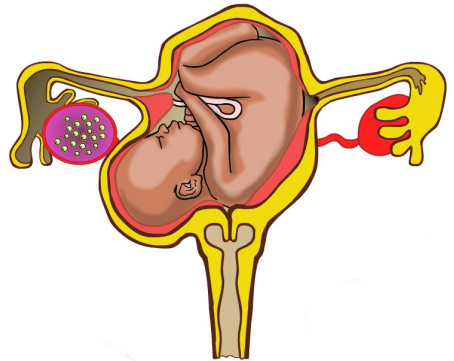
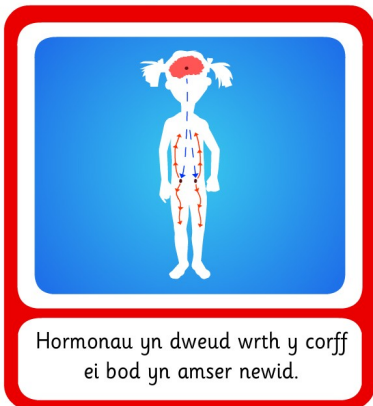
- Deall pwysigrwydd diogelwch personol.
- Deall beth ddylid ei wneud neu at bwy y dylid mynd pan na fyddan nhw'n teimlo'n ddiogel.
- Cymryd cyfrifoldeb cynyddol dros gadw'r meddwl a'r corff yn ddiogel ac iach.
- Gwerthfawrogi teulu a ffrindiau fel ffynhonnell o gymorth i'w gilydd.
- Datblygu parch atynt eu hunain ac at bobl eraill.
- Deall sut mae gwerthoedd diwylliannol a chredoau crefyddol yn llywio'r ffordd mae pobl yn byw.
- Gwerthfawrogi amrywiaeth a chydnabod pwysigrwydd cyfle cyfartal.



Deilliannau Dysgu Blwyddyn 5/6

Ar ddiwedd cyfres o wersi bydd y disgyblion yn deall:

- Y rhesymau dros y newidiadau corfforol ac emosiynol sy'n digwydd yn ystod y glasoed; gan gynnwys cenhedliad, beichiogrwydd a genedigaeth.
- Ystod eu teimladau a'u hemosiynau eu hunain a theimladau, ac emosiynau pobl eraill.
- Beth ddylid ei wneud neu at bwy y dylid mynd pan na fyddan nhw'n teimlo'n ddiogel.



Mae croeso i chi gysylltu â'r ysgol os dymunwch i weld copi o'r Polisi, a'r adnoddau a ddefnyddir neu am sgwrs.

